

fin 2009 - janvier 2010

JOURNAL n° 1

Les travaux de reconstruction de la station d'épuration ont commencé en septembre 2009 par la mise place des installations de chantier. La future canalisation de by-pass a été posée fin septembre. La démolition d'une partie des bâtiments existants a été réalisée en fin d'année. Les travaux de terrassements et les blindages nécessaires ont débuté en novembre.



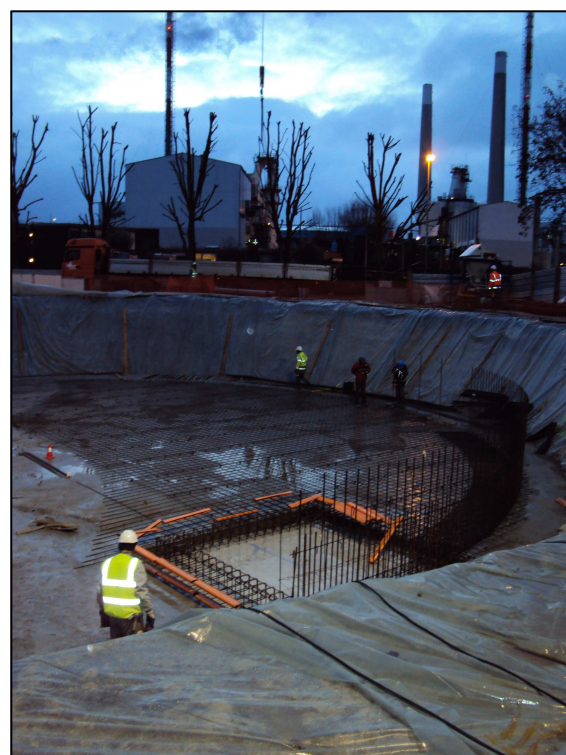
27/12/2010 : futur By-pass posé sur la gauche et terrassements

Les deux grues ont été installées en janvier. La mise en place des Colonnes à Module Mixtes (CMM) a débutée mi-janvier et se terminera début février. Les CMM remplacent la technique habituelle des pieux bétons et permettent un renforcement du sol. Le béton de propreté a été coulé pour le premier bassin Biosep (traitement biologique des effluents), les ferrailages sont en cours.

Le chantier a été arrêté une quinzaine de jours pour intempéries du fait des faibles températures des mois de décembre et janvier.



03/02/2010 : Réalisation d'une CMM



03/02/2010 : Ferrailage du bassin BIOSEP